

Thomson – 值得信赖的合作伙伴

自70多年前发明抗摩直线技术以来，Thomson一直是直线运动技术领域的全球领导者，并得到了业界的广泛认可和信赖。

在设计过程中，请尽早与我们联系，我们将针对您的应用精心设计，力求达到性能、使用寿命和成本的完美平衡。关于各种产品及应用信息，以及3D模型、软件工具、分销商分布和全球联系信息，请访问www.thomsonlinear.com.cn。

广泛的产品范围

过去几年来，Thomson的产品系列不断扩大。现在，我们的直线和机械运动产品系列还包括BSA、Neff和Tollo。

THOMSON
Linear Motion. Optimized.

THOMSON BSA **THOMSON TOLLO** **THOMSON NEFF**

全球化服务与支持

Thomson现场服务工程师和支持团队可以随时随地为您提供援助。凭借广泛的产品系列和全面的专业技术，我们能为您实现产品性能、使用寿命和运营成本的完美平衡。而这正是设计工程师寻求Thomson产品来满足其运动控制要求的原因所在。



A man in a blue shirt is working on a large industrial machine. The machine has a glowing circular component on the left side. The scene is lit with a blue light. The man is looking down at his work.

THOMSON[®]

Linear Motion. Optimized.™



www.thomsonlinear.com.cn

直线滚珠衬套轴承Linear Ball Bushing®和60 Case® LinearRace®轴系

70多年前，Thomson发明了滚珠衬套轴承，并自此一直是该领域公认的领导者。我们拥有全面的轴承及配件系列，可轻松满足各类实际应用对高品质产品的严格要求。

RoundRail直线滚珠衬套轴承

- 种类齐全的产品系列
- 预装配、可随时安装的产品可实现低摩擦、顺畅、精确的直线运动
- 先进的分割技术

60 Case LinearRace轴系

- 按照高规格标准制造
- 使用寿命比竞争产品长50%
- 可选多种材料和表面处理
- 支持定制加工



Profile Rail直线导轨

Thomson的导轨和滑块产品种类丰富且规格齐全，可提供“一站式服务”，满足您的所有直线导轨需求。

400系列Profile Rail直线导轨

- 采用双面滚珠轴承，提供各种采用行业标准尺寸的型号

500系列Profile Rail直线导轨

- 卓越的直线度、刚性、负载能力和精度

MicroGuide®系列直线导轨

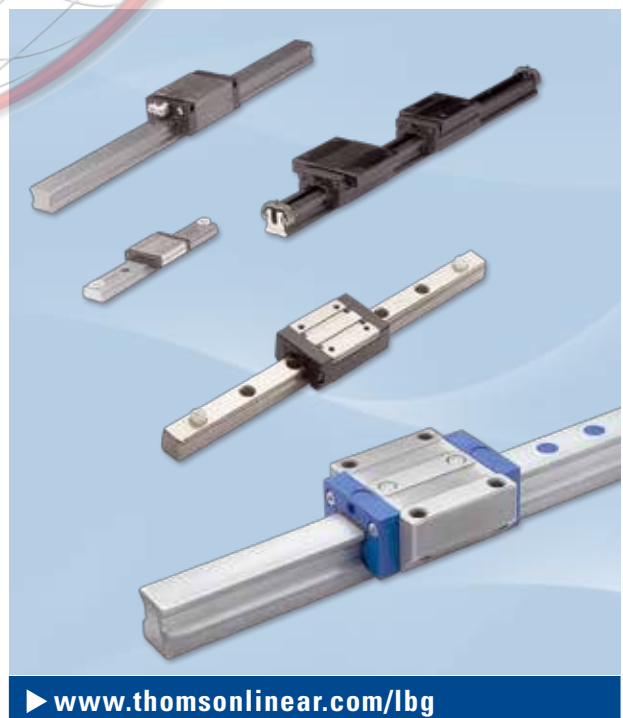
- 小至5mm的小型直线导轨，采用440C不锈钢材质

T系列直线导轨

- 采用航空铝合金制造的轻型导轨

AccuMini直线导轨

- 摩擦力低，可在高速状态下顺畅、安静地运行



滚珠丝杠

Thomson提供全面的工业滚珠丝杠系列，包括从标准系列、高精度组件到定制解决方案。

高负载滚珠丝杠系列

- 可处理高达1440 kN的动态负载

微型精密轧制滚珠丝杠系列

- 小型封装应用的高效、高成本效益解决方案

精密轧制滚珠丝杠系列

- 非常全面的低成本、高精度英制和公制滚珠丝杠系列

Precision Plus公制磨削滚珠丝杠系列

- 高重复性、高精度和高刚度



梯形丝杠

Thomson精密梯形丝杠是高质量的梯形丝杠装配组件，也是满足您的直线运动应用需求的经济优异解决方案。

- 精密轧制不锈钢丝杠
- 用于高定位分辨率的V形丝杠
- 标准的螺纹或法兰安装螺母
- 高精度的消除螺母
- 用于重载应用的青铜螺母
- 定制梯形丝杠加工和梯形螺母



滚珠花键

Thomson精密滚珠花键系统可在高扭曲负载下实现高速、无摩擦直线运动，可靠性高、预期使用寿命长。可承受扭曲负载导致的径向位移，传递扭矩时达到花键部件轴向位移所需的力更小。适用于各种应用，如直升机电机耦合、传动驱动杆藕合、无转动望远镜支撑等。

- 滚珠重循环实现无摩擦直线运动
- 耐受由扭矩负载造成的径向位移
- 磨损导致的间隙小，防粘滑
- 低摩擦，发热少，防止滞塞
- 内部或外部类别都可定制加工键槽



滑动丝杠™

滑动丝杠结合了直线轴承和梯形丝杠的功能特点，因此运行相比两者更加平滑。目前已获专利的滑动丝杠外形紧凑，且集高性能、快速安装和更低复杂性于一身。

- 安装简单快速，并且免维护
- 占地空间更小，设备正常工作时间更长，拥有成本更低
- 可选英制和公制系列
- 集成润滑组件
- 适合严苛环境的可选配置



直线执行器

我们的直线执行器是市场上种类较为齐全的产品线之一，几乎任何应用都能找到合适的型号。此外，Thomson在产品定制服务方面也有着丰富的经验。

Electrak® HD

- 行业领先的板载电子设备，包括J1939
- 负载能力达16 kN，行程达1 m
- 无与伦比的环境防能力（IP69K/IP67静态和IP66动态）

Electrak MD

- 比家族产品HD更为紧凑，并具有卓越的功率密度、板载控制和耐久性
- 负载能力达2 kN，速度达52 mm/s

Warner Linear H-Track

- 采用获专利流体动力设计并具备无与伦比的抗冲击性的电动液压执行器
- 完全密封的系统，没有可能发生泄漏的导管



▶ www.thomsonlinear.com/la

精密直线执行器

我们的精密直线执行器外形紧凑，且负载能力更高，是替代油缸和气缸的理想选择。

T系列

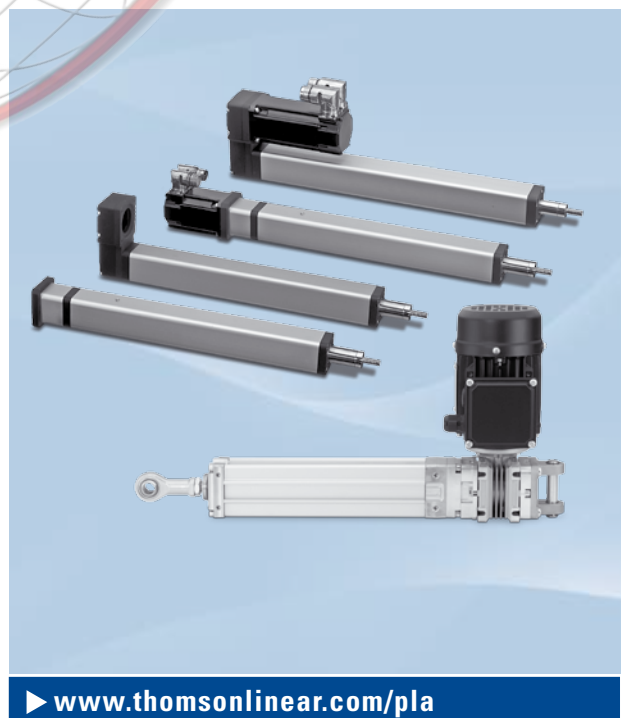
- 坚固、定位精确且负载高的执行器
- 提供三种尺寸和一系列附件
- 可提供符合液压标准的安装套件

ECT系列

- 全电动精密直线执行器
- 可选一系列电机、减速机和安装方案

PC系列

- 专用于替代气缸
- 高功率密度、高精度和长使用寿命
- 更多有关PC系列的信息，请访问
www.thomsonlinear.com/conversion



▶ www.thomsonlinear.com/pla

直线运动系统

Thomson是直线运动系统的发明者，提供广泛的直线运动产品。对于需要高速度或长行程能力的物料搬运、包装和其它工厂自动化应用，直线运动系统是理想选择。

- 设计灵活和自支持
- 利用多轴安装附件可轻松装配到X-Y和龙门式结构中
- 提供从小型到大型直线运动系统的所有规格
- 滚珠丝杠或者皮带驱动
- 滚珠导向、导轮导向或棱柱导向
- 所有型号都标配RediMount™电机安装适配器套件
- 十分丰富的选项和附件
- 针对恶劣环境，可提供密封和防水保护选项



升降柱

Thomson升降柱非常适合用于医疗应用，例如轮椅升降柱、X光机、手术台，以及人体工程学自动化应用，如工作站和台式升降机。

LC2000系列

- 具有2000 N负载能力的三段挤出型材
- 伸缩梯形丝杠机构可提供理想的伸缩比

LC3000系列

- 采用滚珠丝杠驱动的三段挤出型材能够实现3000 N的负载能力和高惯量承载能力



步进电机直线执行器

步进电机直线执行器集混合式步进电机和精密梯形丝杠于一身，且外形紧凑。获专利的锥形锁套技术*能够快速分离和安全地对准连接。这种组合相较于传统解决方案具有多项优势。

- 电机共有5种标准NEMA外框尺寸，并可选不同的段数和电机绕组组合
- 提供多种梯形丝杠直径、导程、表面处理和螺母组合
- 高扭矩密度
- 锥形锁套设计可实现步进电机上梯形丝杠的快速分离
- 提供3种标准配置：旋转丝杠 (MLS)、旋转螺母 (MLN) 和执行器 (MLA)
- 提供定制组件

* 专利号9400047



► www.thomsonlinear.com/mls

蜗轮丝杠螺旋千斤顶

Thomson蜗轮丝杠螺旋千斤顶树立了新的精度标杆，符合现今所有对于安全性、高性价比及耐用性的需求。

MULI®和JUMBO®系列

- 负载从5到500 kN
- 专为电机、变速箱和轴编码器的简易安装设计
- 所有型号均可承受拉力与压力负载
- 可提供全套的电机及配件
- 轻松实现多个蜗轮丝杠螺旋升降机的同步



► www.thomsonlinear.com/wgsj

微型系统和部件

Thomson生产全面的微型直线运动和旋转部件，它们专为协同使用而设计，融合了我们在运动控制设计方面的丰富经验，并具有标准规格产品的所有优势和功能特点。

- 更小的部件有利于设计和生产更小、更轻且成本更低的最终产品
- 非常广泛的微型运动产品系列
- 专为协同使用而设计
- 简单快速的定制



定制化和白皮书设计

现成解决方案往往无法满足具有独特挑战的应用需求。Thomson专注于快速提供高性价比的定制设计解决方案来满足这些需求。我们经常通过一种或多种方式开发和修改产品，例如：

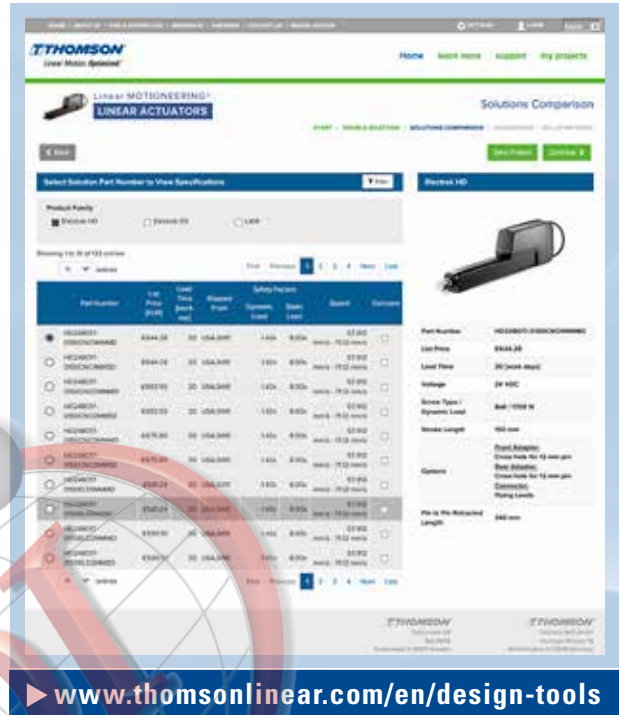
- 定制材料
- 定制表面处理
- 定制尺寸或形状
- 定制装配
- 定制服务
- 全新设计



在线选型和设计工具

Thomson网站上提供广泛的应用、选型和培训工具帮助您进行产品选型。此外，通过我们的客户技术支持中心，我们还能帮您选择适合您应用的产品。

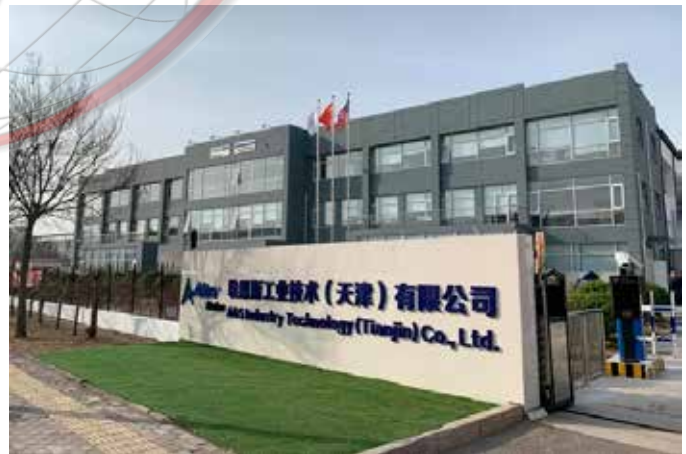
- Linear Motioneering – 有助于快速简单选型的应用工具
- 产品选择工具 – 基于属性的选型工具，帮助您搜索适合应用需求的产品
- CAD模型 – 大多数产品都可下载可自由配置的2D/3D模型
- 培训中心 – 通过研究我们大量的资源库（包括图形、视频和研讨会视频），了解有关运动控制和相关产品的更多信息



全球服务，本地支持

Thomson生产中心遍布北美、欧洲和亚洲，并通过2000多家分销商服务全球客户。在中国Thomson拥有两家工厂为本土客户提供优质的产品、快速的定制化、更优的货期和价格。

- 天津工厂地址：天津市西青经济技术开发区赛达国际工业城D9-1, D9-2座
- 深圳工厂地址：深圳市宝安区沙井镇坳岗大坳工业区环镇路18号



出色的创新、设计和定制化

通常，理想的设计解决方案并非一味追求极致的速度、坚固性、精度或经济性。事实上，只有使产品性能、使用寿命和成本达到完美平衡的解决方案才是理想的选择。

Thomson致力于不断创新，这不仅表现在产品上，还表现在设计工程师选择合适应用部件所需的必备工具上，无论其所处行业或市场。从标准产品到“白皮书”设计，我们拥有专业技术和制造能力，可为满足您的特定应用要求而优化性能与成本之间的平衡。我们的工程化定制设计，以及多种免费在线工具使我们有别于其他制造商，并从行业中脱颖而出。



▶ www.thomsonlinear.com/materialhandling

物料搬运

利用Thomson广泛的机器人、机械手、起重辅助设备和拾取放置设备，提高速度、精度和可靠性。



▶ www.thomsonlinear.com/medical

医疗和健康

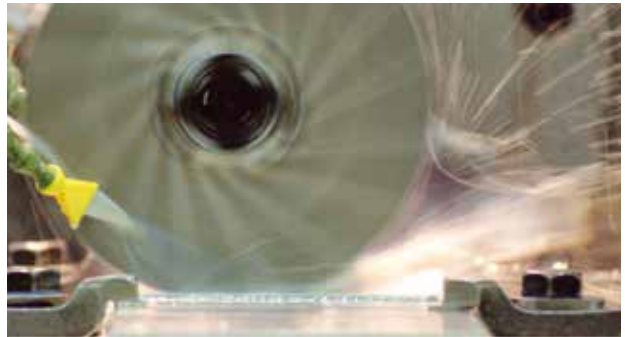
Thomson使得设备更易于使用、更安全、重量更轻、更小巧、更精确，让患者和护理人员都可以从中获益。



▶ www.thomsonlinear.com/foodprocessing

食品加工

我们拥有广泛的可冲洗、无污染部件，是食品加工行业的理想合作伙伴。



▶ www.thomsonlinear.com/machinetools

机床

数十年来，Thomson一直为机床制造商提供高性能梯形丝杠和直线导轨。

数十年的应用经验

自1936年以来，Thomson一直是运动技术领域的先驱者。Thomson的发明和产品为众多公司和应用领域提供了卓越运动解决方案。

Thomson是质量、创新、按时交货、可控成本和低风险的代名词，是值得信赖的品牌。我们具有众多行业的丰富经验，包括：非高速路车辆、医疗和健康、包装、食品加工、物料搬运、工厂自动化、清洁能源和机床。凭借广泛的直线运动部件，Thomson可为您的具体应用提供卓越解决方案。



▶ www.thomsonlinear.com/moh

非高速路车辆

Thomson每年向联合收割机、拖拉机、推土机、火车和其他车辆制造商交付数千台执行器（其中许多是定制产品）。



▶ www.thomsonlinear.com/packaging

包装

包装是一个具有高要求的市场，Thomson可提供提高质量、生产效率，并降低制造成本的独特产品。



▶ www.thomsonlinear.com/automation

工厂自动化

无论何时，只要您需要在生产过程中控制直线运动，Thomson都能提供广泛的适用产品供您挑选。



▶ www.thomsonlinear.com/energy

清洁能源

清洁能源是一个快速增长的行业，Thomson多年来一直为该行业提供高质量的标准和定制产品。

直线运动领域逾70年的创新、品质与信赖



1980

1980
推出了消隙Supernut®
产品，如SNAB、
ASAB、TSAB和TAB

1981

在斯图加特的Fameta展会
推出首款Wiesel直线运
动系统



1981

超硬10倍精确XR滚珠衬套
轴承专利



1982

为原始设备制造商推出
了Electrak系列执行器

1987

推出了Electrak
205和首个MCS
控制装置系列

1989

开始生产大量
ABS IV滚珠丝
杠，日产量为
40000

1990

1993

发明了超级智能滚珠衬
套轴承，该轴承是传统
轴承使用寿命的216倍或
负载能力的6倍

1995

为太空飞行开发了
轻型钛丝杠

1997

推出Movopart第二代直
线运动系统

1998

推出了XC高级消隙螺
母与ActiveCAM®



2000

推出了首款
LM80无杆执
行器

2000

2004

开发了用于严苛环境工
况的Gen IV雨刷

2004

推出了
500系列



2004

推出MLSM和MLSH直
线运动系列



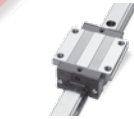
2004

推出了T系列精
密直线执行器



2010

推出400系列直线
导轨



2010

2013

发明了滑动丝杠™
—集直线轴承和梯
形丝杠于一身



2013

推出Elec-
trak油门
执行器



2013

推出Max Jac重载
执行器



2014

推出了PC系列精
密直线执行器



2014

推出了电动梯
形丝杠



2014

推出LC系
列升降柱



2016

推出Electrak HD
电动直线
执行器



2018

推出用于直线运动系统和
精密直线执行器产品线的
RediMount电机
安装系统



美国、加拿大和墨西哥

Thomson
203A West Rock Road
Radford, VA 24141, ABD
电话: 1-540-633-3549
传真: 1-540-633-0294
E-mail thomson@thomsonlinear.com
宣传页: literature.thomsonlinear.com

亚洲

中国
Thomson
中国北京
建国门外大街 22 号赛特大厦 805 室
100004
电话: +86 400 606 1805
传真: +86 10 6515 0263
E-mail sales.china@thomsonlinear.com

亚太地区

Thomson
E-mail sales.apac@thomsonlinear.com

印度

Thomson
c/o Fluke Technologies Pvt. Ltd.
#424, Deodhar Center,
Marol Maroshi Road,
Andheri – E, Mumbai – 400059 Hindistan
电话: +91 22 29207641
E-mail sales.india@thomsonlinear.com

日本

Thomson
Minami-Kaneden 2-12-23, Suita
Osaka 564-0044 Japan
电话: +81-6-6386-8001
传真: +81-6-6386-5022
E-mail csjapan@scgap.com

韩国

Thomson ROA
3033 ASEM Tower (Samsung-dong)
517 Yeongdong-daero
Gangnam-gu, Seoul, South Korea (06164)
Phone: + 82 2 6001 3223 & 3244
Email: sales.korea@thomsonlinear.com

欧洲

英国
Thomson
Office 9, The Barns
Caddsdow Business Park
Bideford
Devon, EX39 3BT
电话: +44 (0) 1271 334 500
E-mail sales.uk@thomsonlinear.com

德国

Thomson
Nürtinger Straße 70
72649 Wolfschlugen
电话: +49 (0) 7022 504 0
传真: +49 (0) 7022 504 405
E-mail sales.germany@thomsonlinear.com

法国

Thomson
电话: +33 (0) 243 50 03 30
传真: +33 (0) 243 50 03 39
E-mail sales.france@thomsonlinear.com

西班牙

Thomson
E-mail sales.esm@thomsonlinear.com

瑞典

Thomson
Estridsväg 10
29109 Kristianstad
电话: +46 (0) 44 24 67 00
传真: +46 (0) 44 24 40 85
E-mail sales.scandinavia@thomsonlinear.com

意大利

Thomson
Largo Brughetti
20030 Bovisio Masciago
电话: +39 0362 594260
传真: +39 0362 594263
E-mail sales.italy@thomsonlinear.com

南美

Brasil
Thomson
Av. Tamboré, 1077
Barueri, SP – 06460-000
电话: +55 (11) 3616-0191
传真: +55 (11) 3611-1982
E-mail sales.brasil@thomsonlinear.com